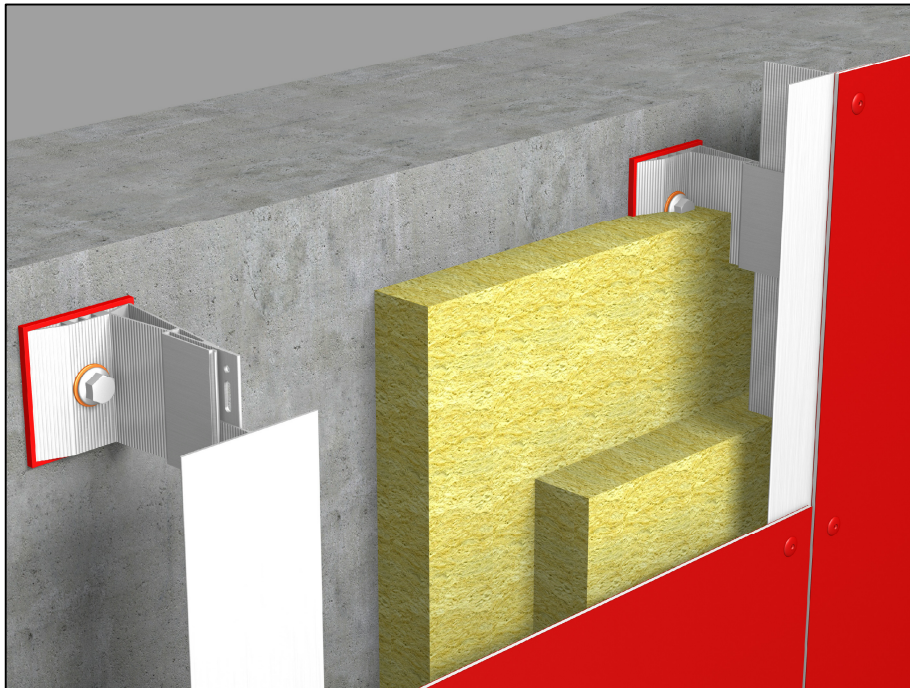




**DAS DACH,
STARK WIE EIN STIER!**

PREFA ALUMINIUM VERBUNDPLATTE MECHANISCH BEFESTIGT

CAD-DETAILS



INHALT:

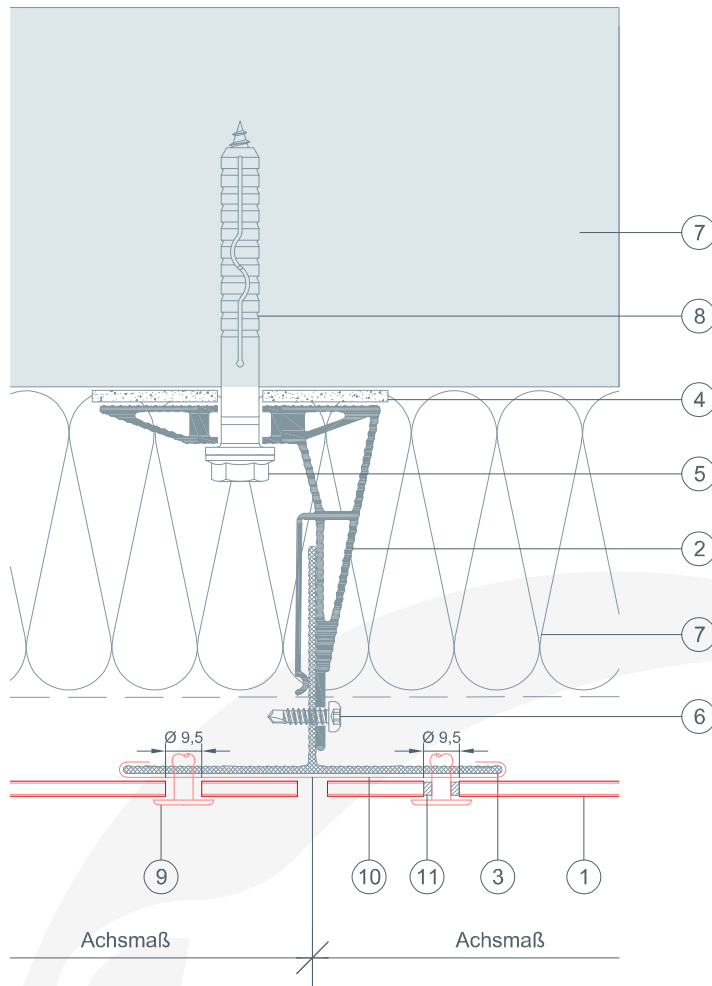
Blatt 002	Horizontalschnitt	-	Horizontalschnitt
Blatt 003	Vertikalschnitt	-	Vertikalschnitt
Blatt 004	Vertikalschnitt	-	Fugenausbildung
Blatt 005	Vertikalschnitt	-	Unterer Anschluss
Blatt 006	Horizontalschnitt	-	Aussenecke VAR 1
Blatt 007	Horizontalschnitt	-	Aussenecke VAR 2
Blatt 008	Horizontalschnitt	-	Innenecke
Blatt 009	Vertikalschnitt	-	Fensterbank
Blatt 010	Horizontalschnitt	-	Fensterleibung VAR 1
Blatt 011	Horizontalschnitt	-	Fensterleibung VAR 2
Blatt 012	Horizontalschnitt	-	Fensterleibung VAR 3
Blatt 013	Vertikalschnitt	-	Fenstersturz
Blatt 014	Vertikalschnitt	-	Fenstersturz mit Raffstore
Blatt 015	Vertikalschnitt	-	Attikadetail
Blatt 016	Schnitt	-	Attika-/Mauerabdeckung



DAS DACH,
STARK WIE EIN STIER!

HORIZONTALSCHNITT BEI PREFA VERBUNDPLATTE MECHANISCH BEFESTIGT

CAD-DETAILS



- ① ... PREFA Aluminium Verbundplatte
- ② ... Distanzhalter
- ③ ... Tragprofil
- ④ ... Isolator
- ⑤ ... Befestigungsmittel ins Tragwerk
- ⑥ ... Verbindungsschraube
- ⑦ ... Dämmung
- ⑧ ... tragender Untergrund
- ⑨ ... Fassadenniet / Schraube
- ⑩ ... Fugenhinterlegung
- ⑪ ... PREFA Fixpunkthülse $\varnothing 9,5 \times \varnothing 5,1$ mm

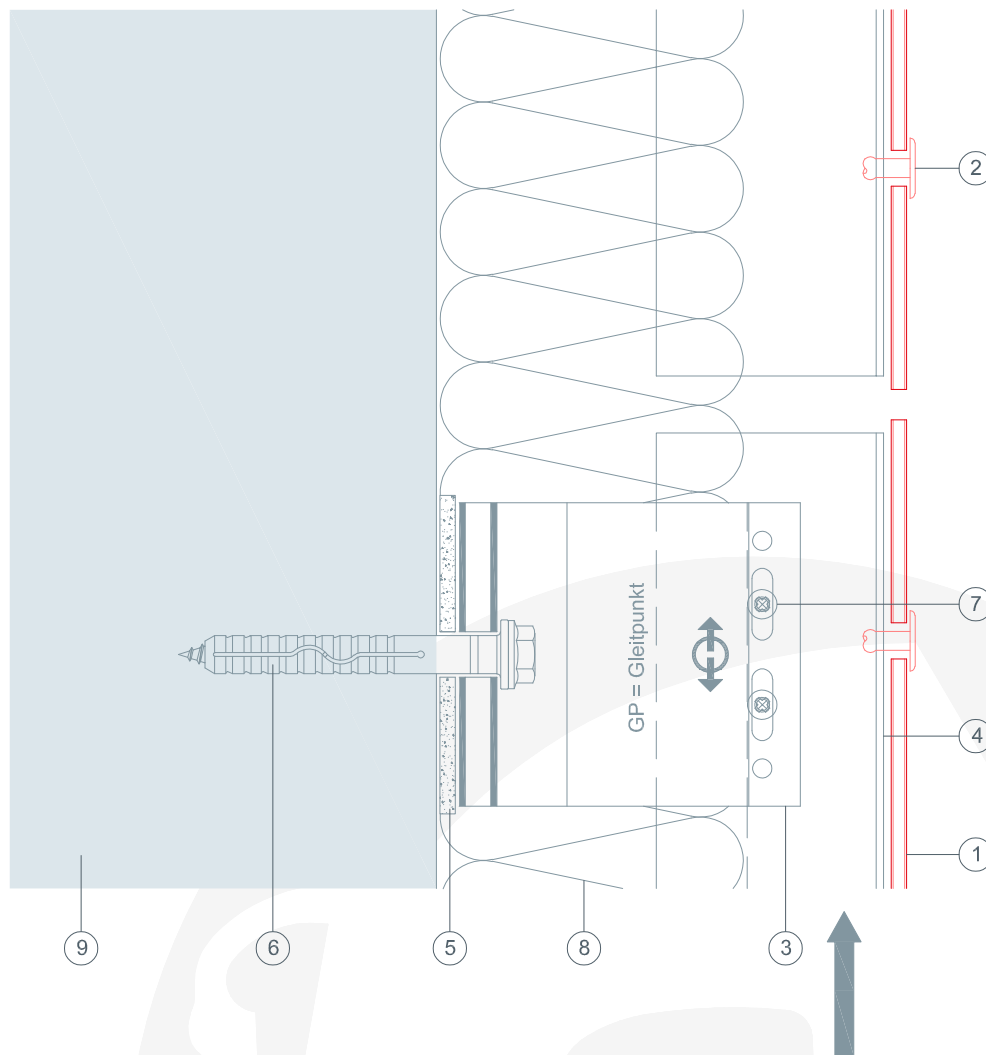




**DAS DACH,
STARK WIE EIN STIER!**

VERTIKALSCHNITT BEI PREFA VERBUNDPLATTE MECHANISCH BEFESTIGT

CAD-DETAILS



- ① ... PREFA Aluminium Verbundplatte
- ② ... Fassadenniet / Schraube
- ③ ... Distanzhalter
- ④ ... Tragprofil
- ⑤ ... Isolator
- ⑥ ... Befestigungsmittel ins Tragwerk
- ⑦ ... Verbindungsschraube
- ⑧ ... Dämmung
- ⑨ ... tragender Untergrund



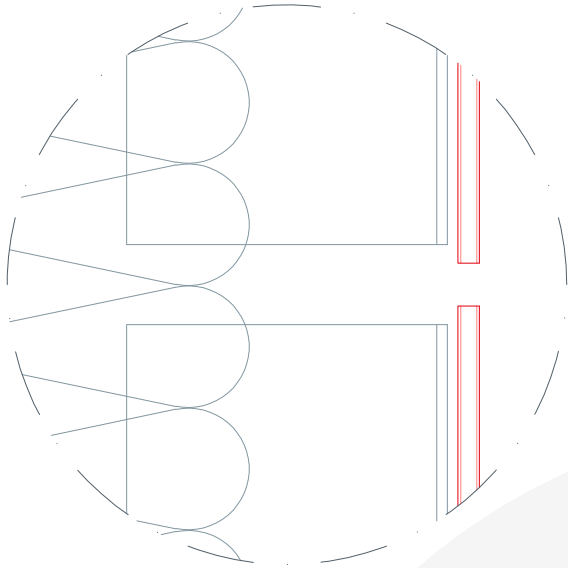


**DAS DACH,
STARK WIE EIN STIER!**

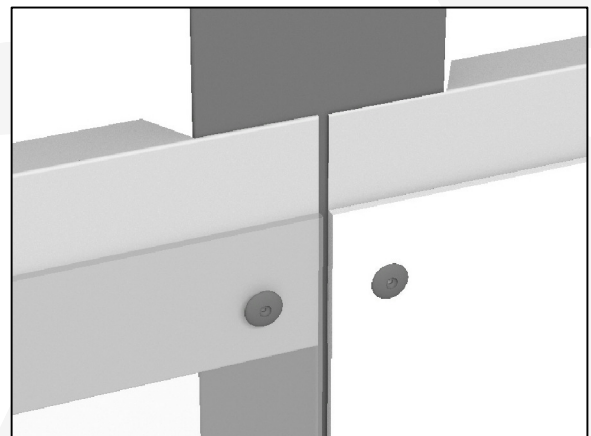
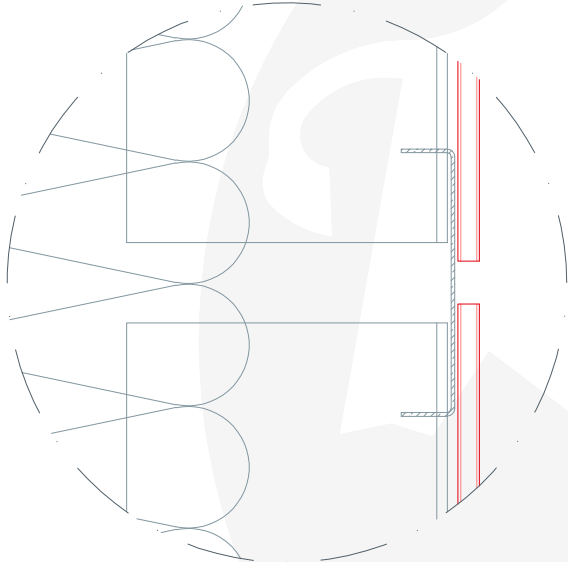
VERTIKALSCHNITT - FUGENAUSBILDUNG BEI PREFA VERBUNDPLATTE MECHANISCH BEFESTIGT

CAD-DETAILS

Variante 1
Fuge offen (Wärmedämmung sichtbar)



Variante 2
Fugenabdeckung (genietet)



50 mm

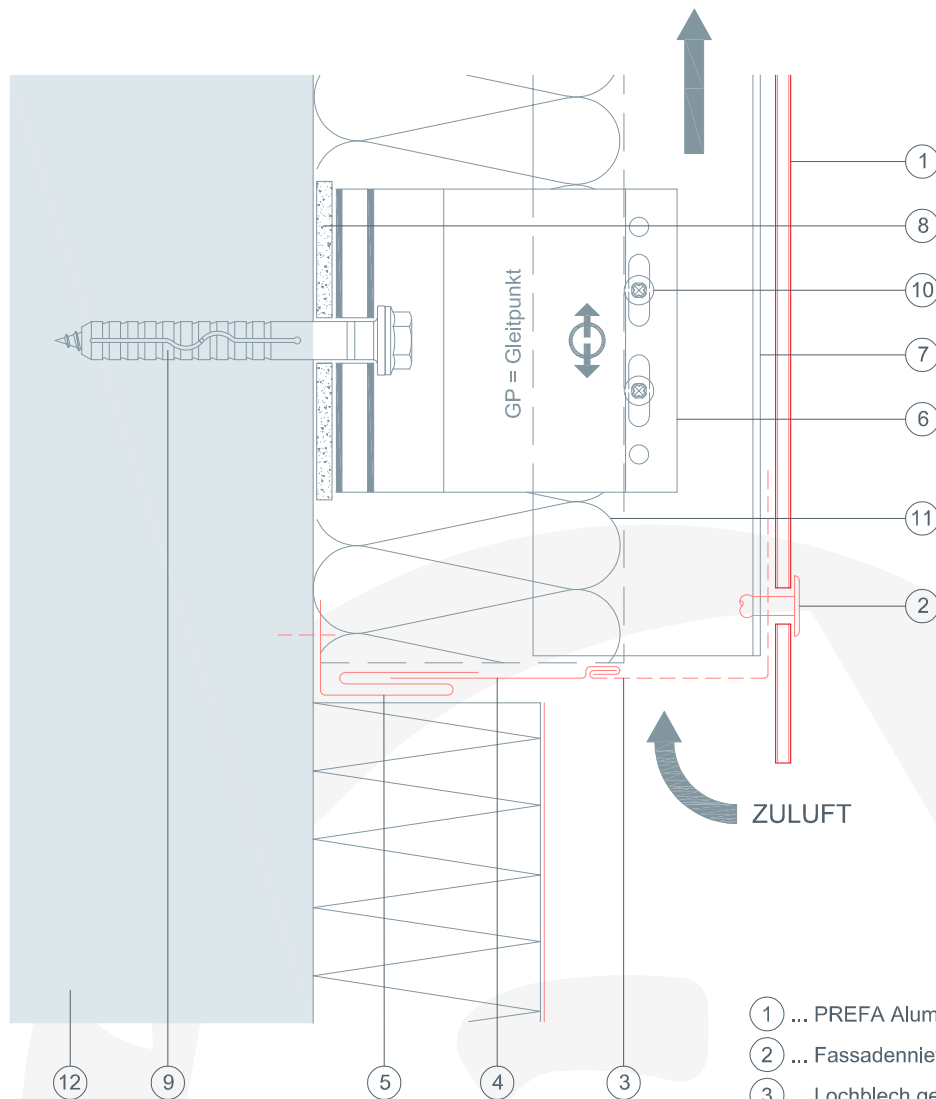




DAS DACH,
STARK WIE EIN STIER!

VERTIKALSCHNITT - UNTERER ANSCHLUSS BEI PREFA VERBUNDPLATTE MECHANISCH BEFESTIGT

CAD-DETAILS



- ① ... PREFA Aluminium Verbundplatte
- ② ... Fassadenniet / Schraube
- ③ ... Lochblech gekantet
- ④ ... Abdeckstreifen
- ⑤ ... PREFA Steckleiste
- ⑥ ... Distanzhalter
- ⑦ ... Tragprofil
- ⑧ ... Isolator
- ⑨ ... Befestigungsmittel ins Tragwerk
- ⑩ ... Verbindungsschraube
- ⑪ ... Dämmung
- ⑫ ... tragender Untergrund

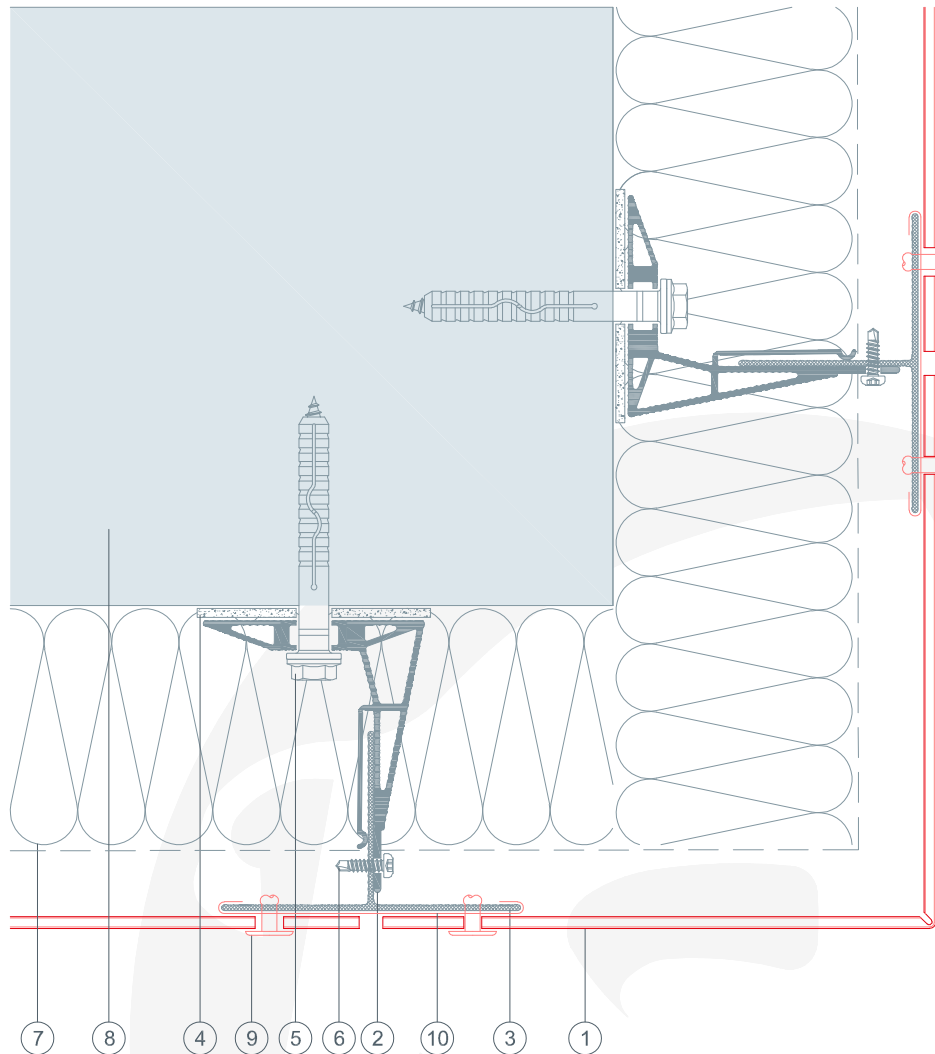




**DAS DACH,
STARK WIE EIN STIER!**

HORIZONTALSCHNITT - AUSSENECKE - VAR 1 BEI PREFA VERBUNDPLATTE MECHANISCH BEFESTIGT

CAD-DETAILS



- ① ... PREFA Aluminium Verbundplatte
- ② ... Distanzhalter
- ③ ... Tragprofil
- ④ ... Isolator
- ⑤ ... Befestigungsmittel ins Tragwerk
- ⑥ ... Verbindungsschraube
- ⑦ ... Dämmung
- ⑧ ... tragender Untergrund
- ⑨ ... Fassadenniet / Schraube
- ⑩ ... Fugenhinterlegung

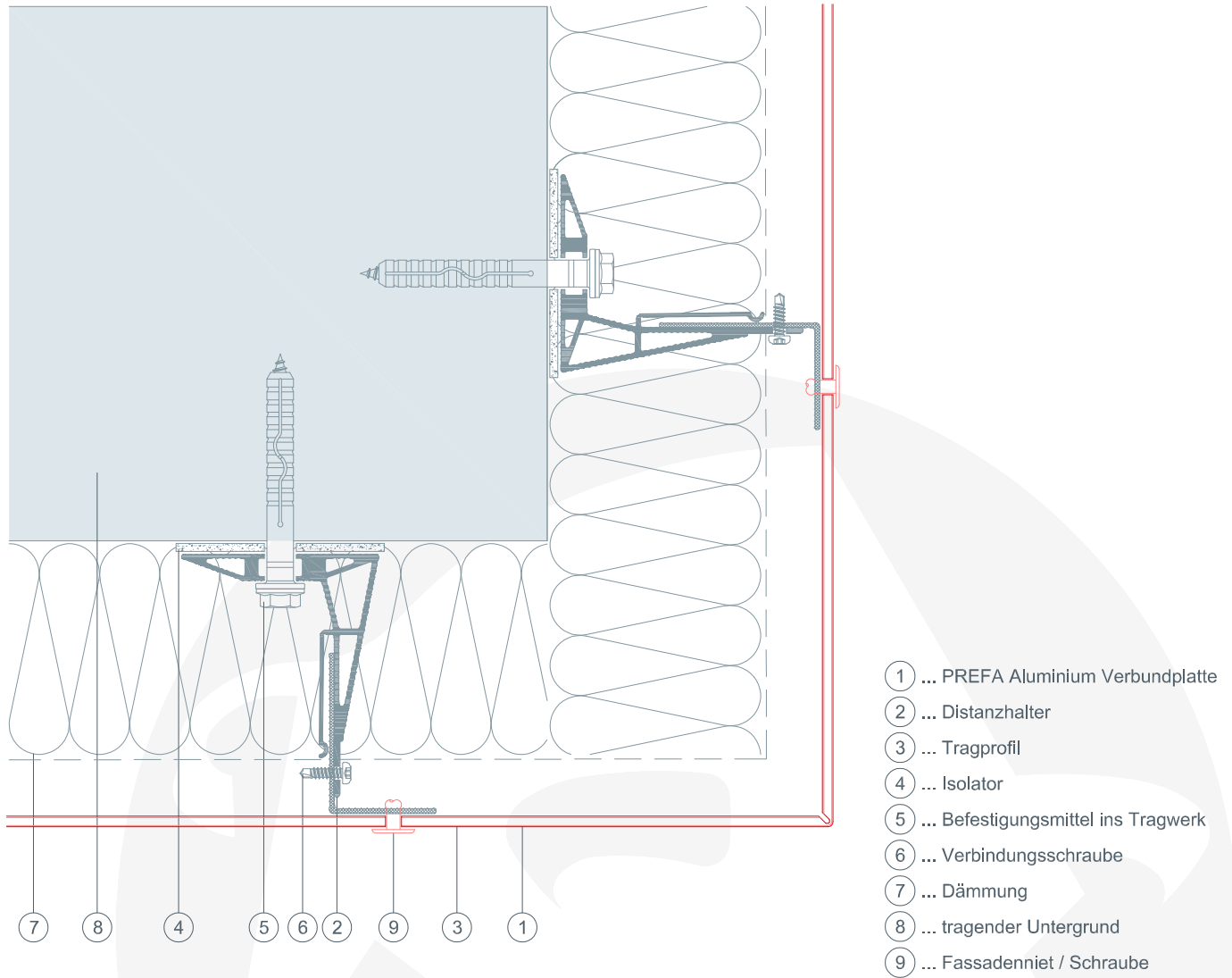




**DAS DACH,
STARK WIE EIN STIER!**

HORIZONTALSCHNITT - AUSSENECKE - VAR 2 BEI PREFA VERBUNDPLATTE MECHANISCH BEFESTIGT

CAD-DETAILS

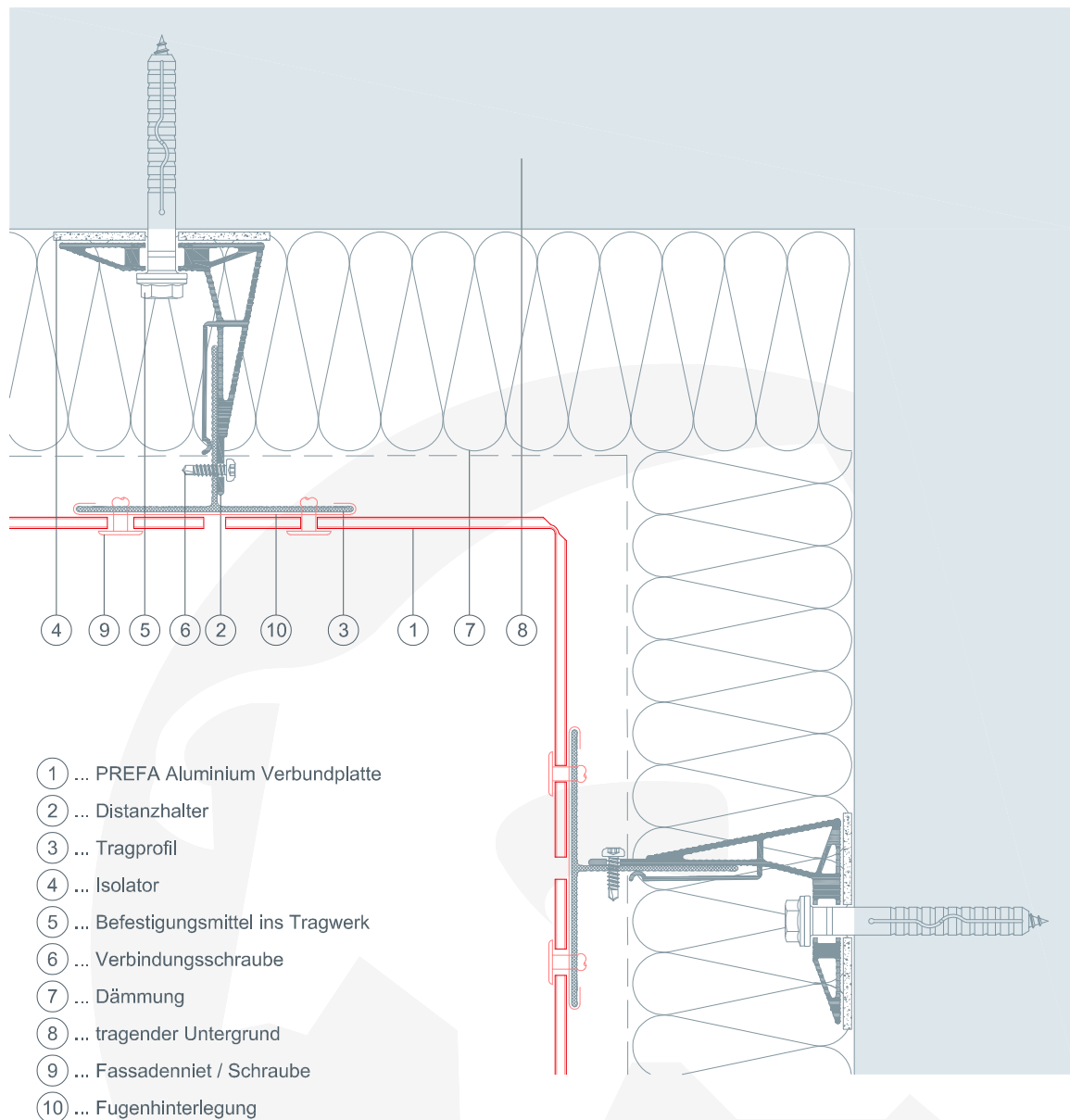




**DAS DACH,
STARK WIE EIN STIER!**

HORIZONTALSCHNITT - INNENECKE BEI PREFA VERBUNDPLATTE MECHANISCH BEFESTIGT

CAD-DETAILS

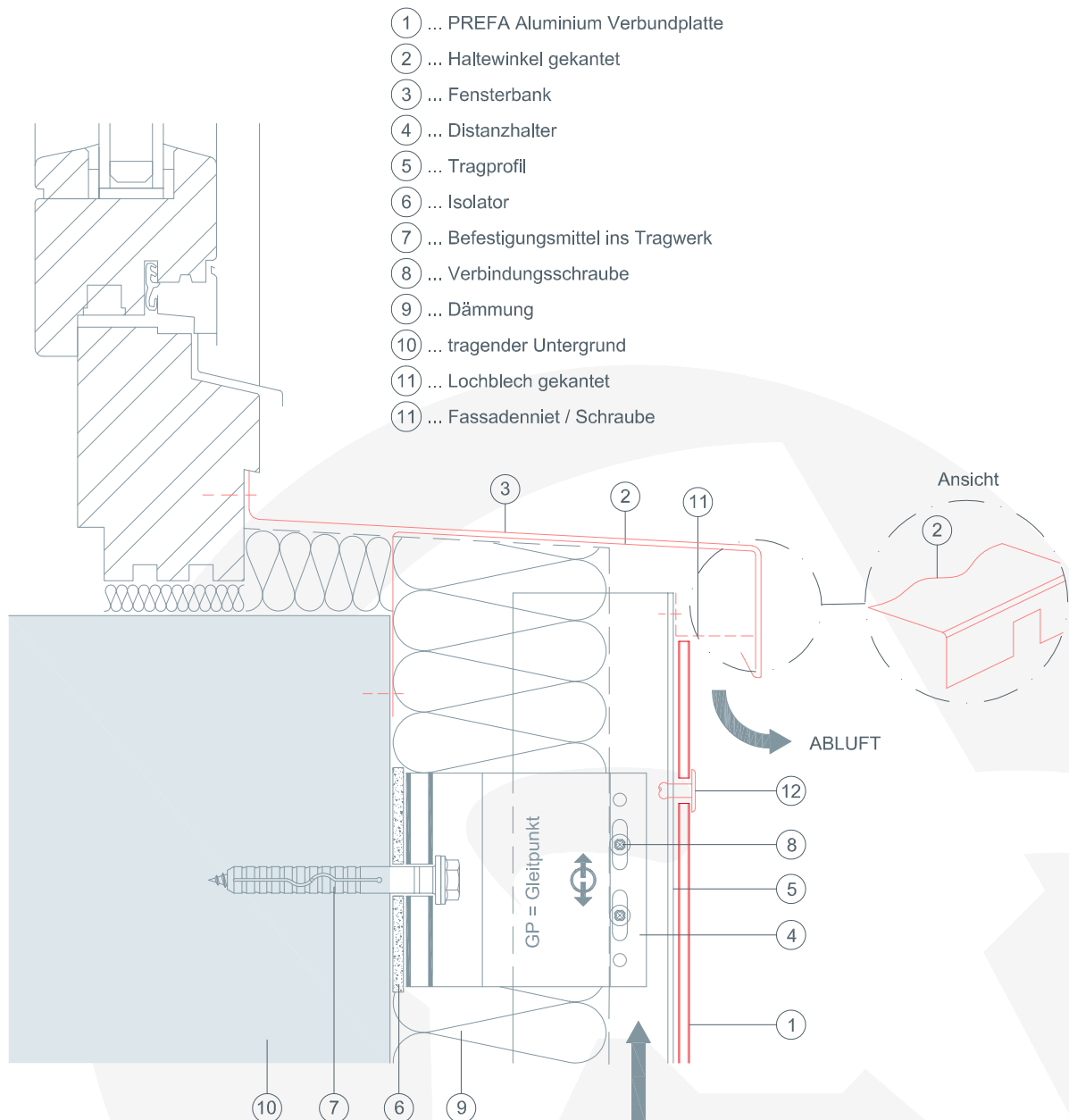




DAS DACH,
STARK WIE EIN STIER!

VERTIKALSCHNITT - FENSTERBANK BEI PREFA VERBUNDPLATTE MECHANISCH BEFESTIGT

CAD-DETAILS

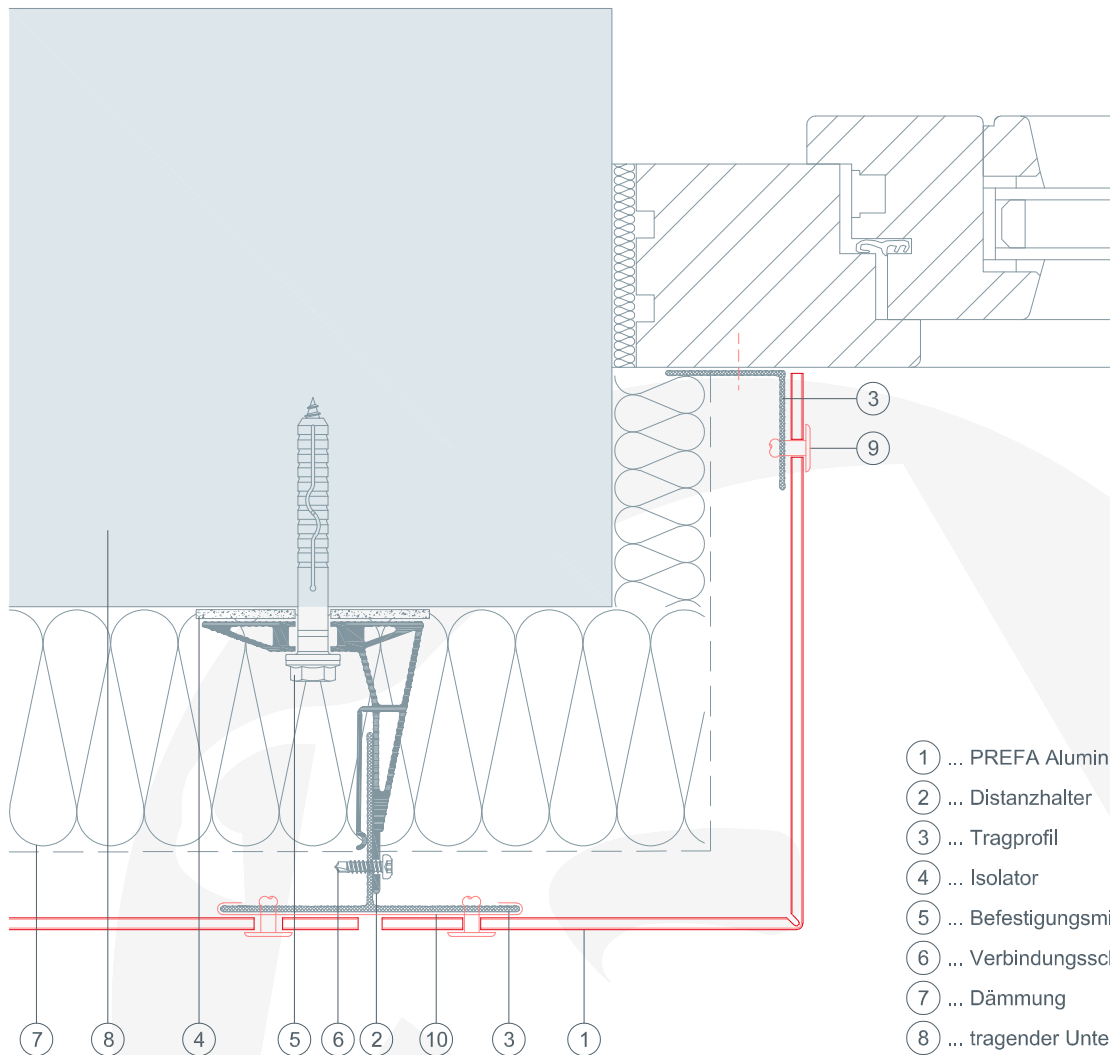




**DAS DACH,
STARK WIE EIN STIER!**

HORIZONTALSCHNITT - FENSTERLEIBUNG VAR 1 - BEI PREFA VERBUNDPLATTE MECHANISCH BEFESTIGT

CAD-DETAILS



- ① ... PREFA Aluminium Verbundplatte
- ② ... Distanzhalter
- ③ ... Tragprofil
- ④ ... Isolator
- ⑤ ... Befestigungsmittel ins Tragwerk
- ⑥ ... Verbindungsschraube
- ⑦ ... Dämmung
- ⑧ ... tragender Untergrund
- ⑨ ... Fassadenniet / Schraube
- ⑩ ... Fugenhinterlegung

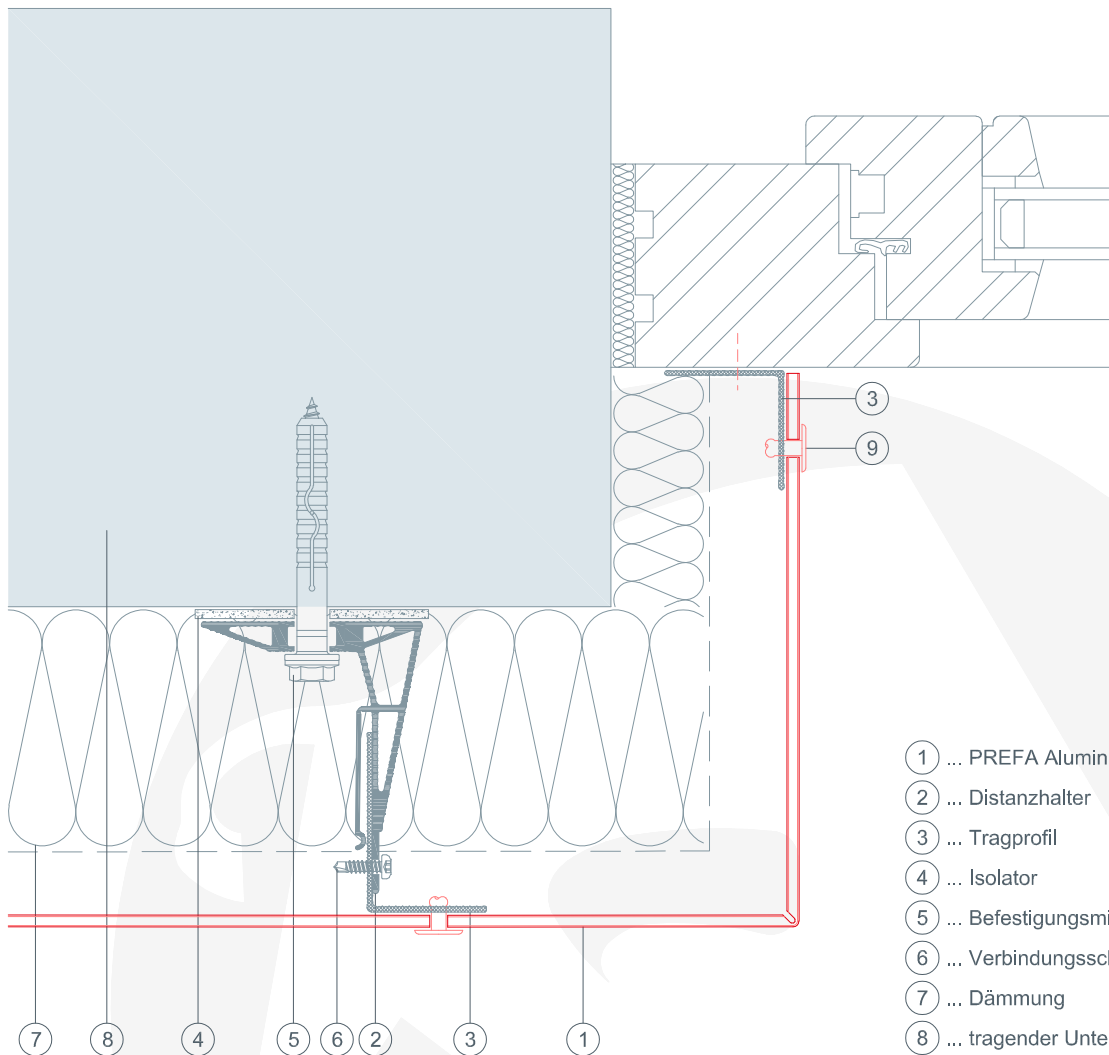




DAS DACH,
STARK WIE EIN STIER!

HORIZONTALSCHNITT - FENSTERLEIBUNG VAR 2 - BEI PREFA VERBUNDPLATTE MECHANISCH BEFESTIGT

CAD-DETAILS



- ① ... PREFA Aluminium Verbundplatte
- ② ... Distanzhalter
- ③ ... Tragprofil
- ④ ... Isolator
- ⑤ ... Befestigungsmittel ins Tragwerk
- ⑥ ... Verbindungsschraube
- ⑦ ... Dämmung
- ⑧ ... tragender Untergrund
- ⑨ ... Fassadenniet / Schraube
- ⑩ ... Fugenhinterlegung

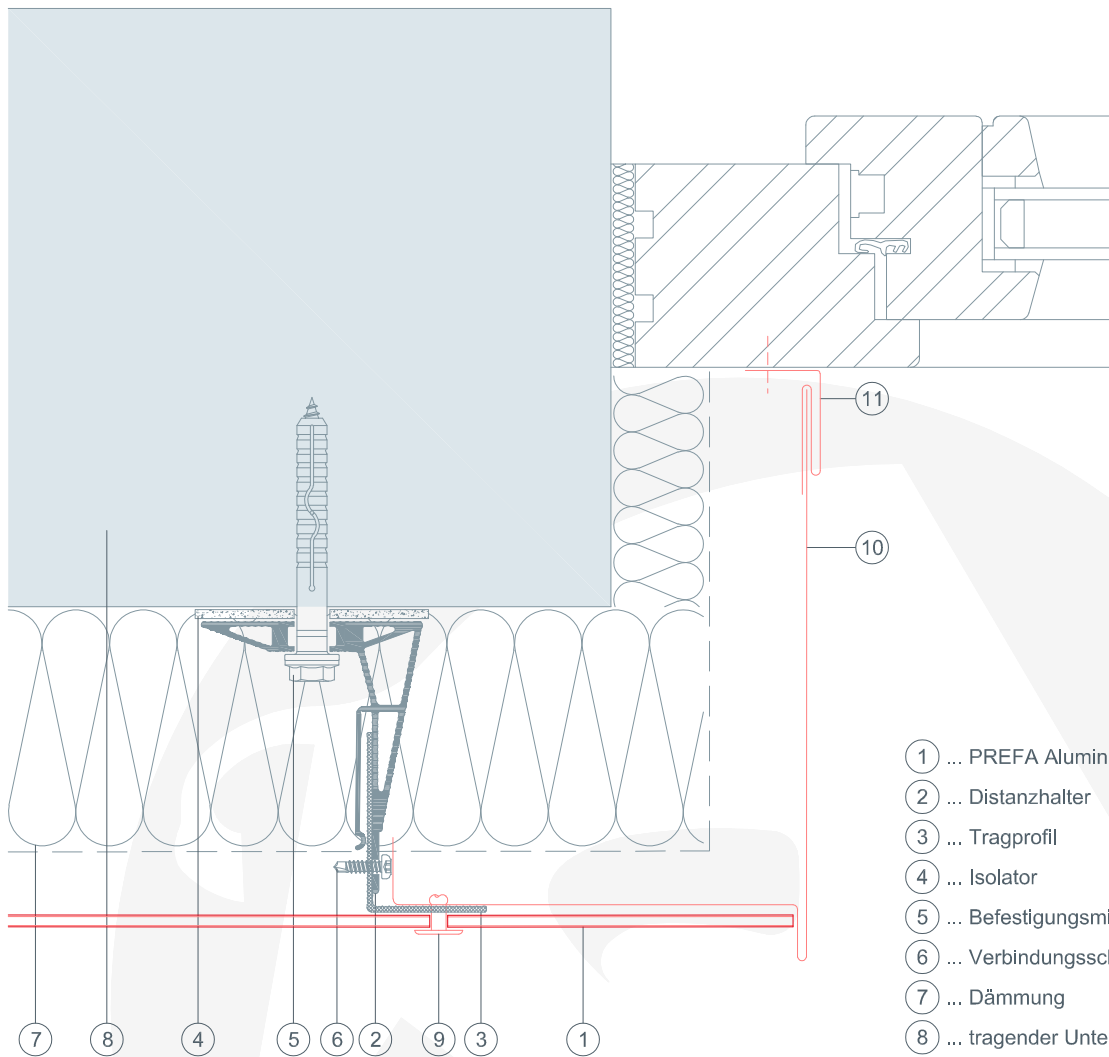




**DAS DACH,
STARK WIE EIN STIER!**

HORIZONTALSCHNITT - FENSTERLEIBUNG VAR 3 - BEI PREFA VERBUNDPLATTE MECHANISCH BEFESTIGT

CAD-DETAILS



- ① ... PREFA Aluminium Verbundplatte
- ② ... Distanzhalter
- ③ ... Tragprofil
- ④ ... Isolator
- ⑤ ... Befestigungsmittel ins Tragwerk
- ⑥ ... Verbindungsschraube
- ⑦ ... Dämmung
- ⑧ ... tragender Untergrund
- ⑨ ... Fassadenniet / Schraube
- ⑩ ... PREFA Leibungsblech
- ⑪ ... PREFA Steckleiste

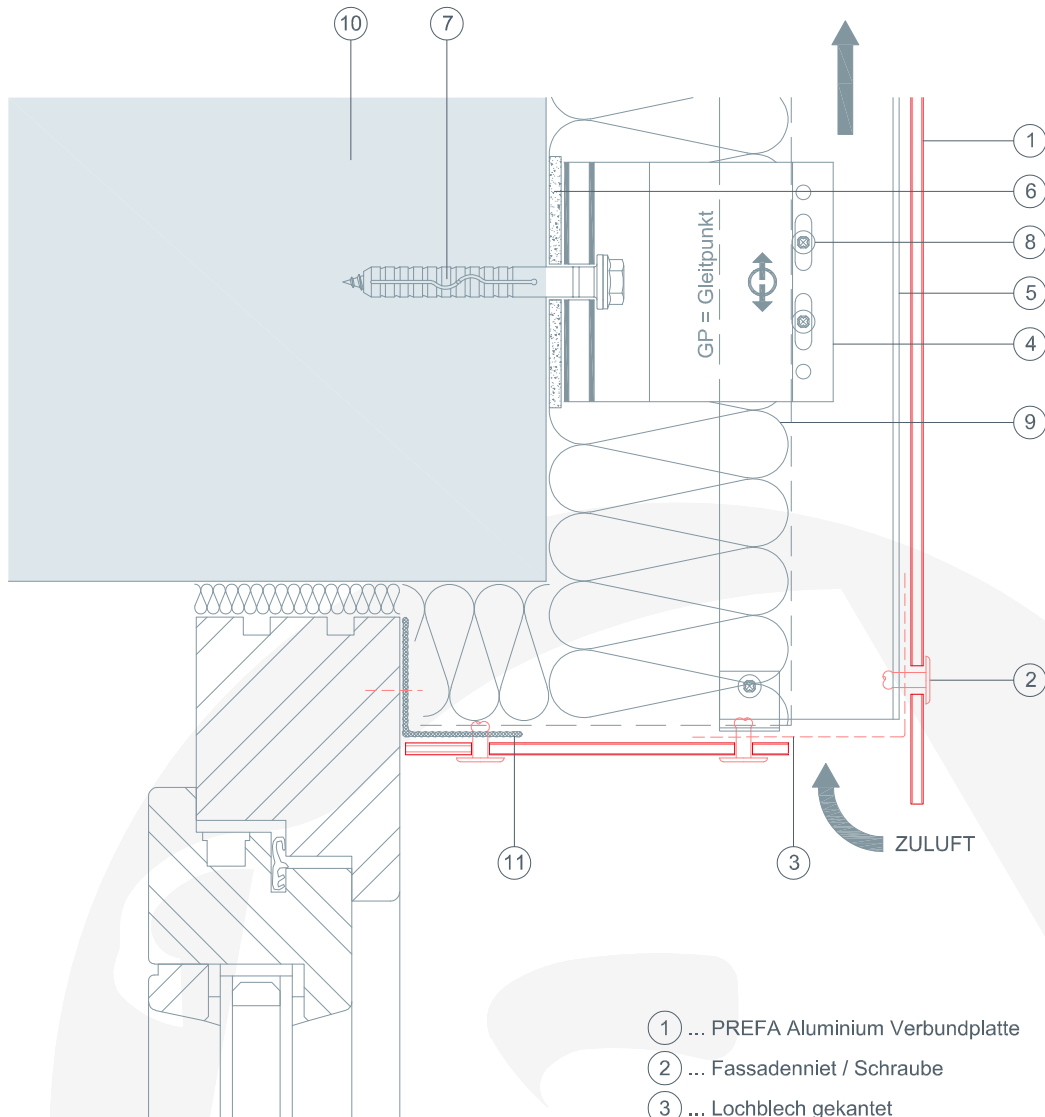




**DAS DACH,
STARK WIE EIN STIER!**

VERTIKALSCHNITT - FENSTERSTURZ BEI PREFA VERBUNDPLATTE MECHANISCH BEFESTIGT

CAD-DETAILS



- ① ... PREFA Aluminium Verbundplatte
- ② ... Fassadenniet / Schraube
- ③ ... Lochblech gekantet
- ④ ... Distanzhalter
- ⑤ ... Tragprofil
- ⑥ ... Isolator
- ⑦ ... Befestigungsmittel ins Tragwerk
- ⑧ ... Verbindungsschraube
- ⑨ ... Dämmung
- ⑩ ... tragender Untergrund
- ⑪ ... Tragprofil

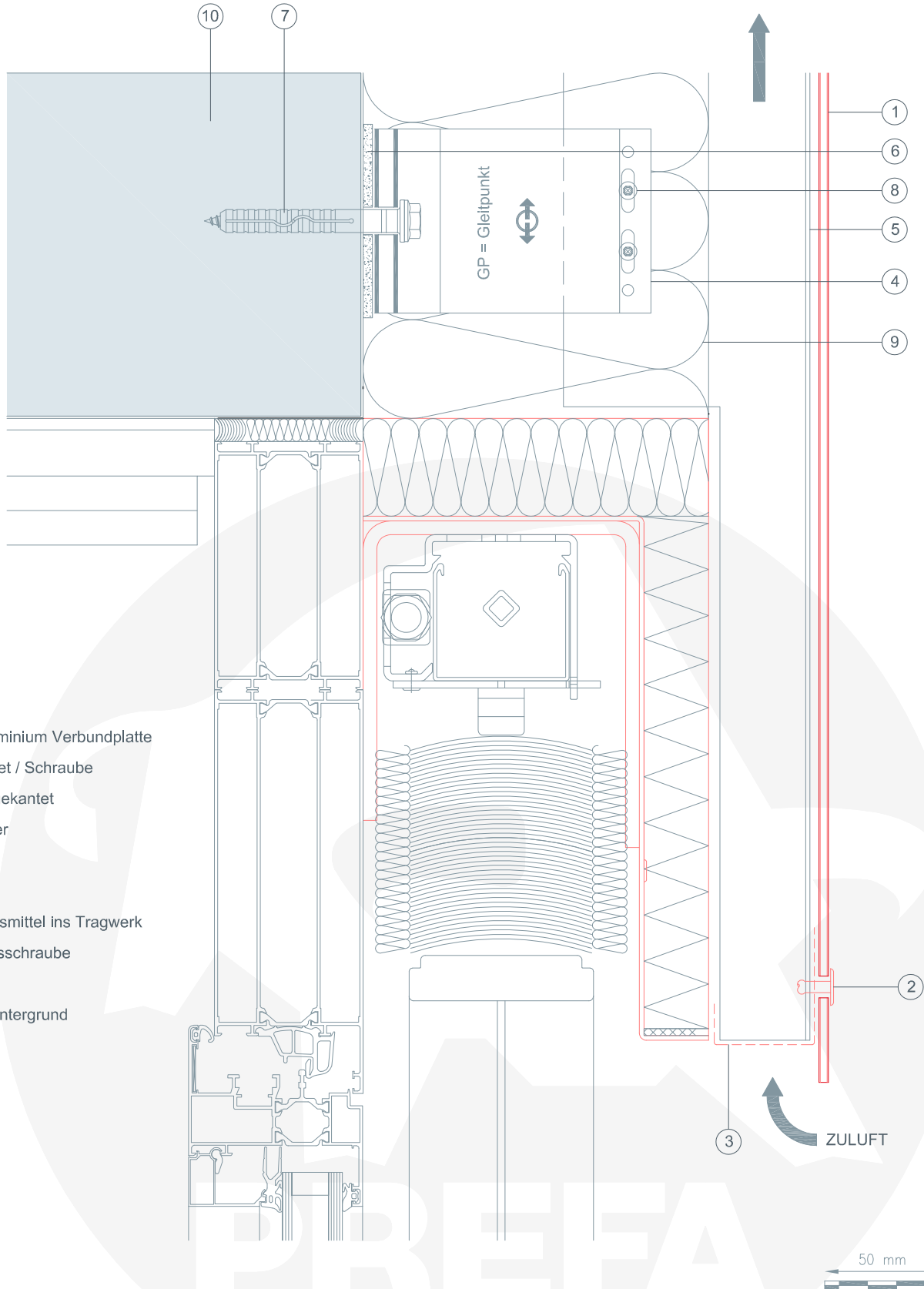




**DAS DACH,
STARK WIE EIN STIER!**

VERTIKALSCHNITT - FENSTERSTURZ MIT RAFFSTORE BEI PREFA VERBUNDPLATTE MECHANISCH BEFESTIGT

CAD-DETAILS



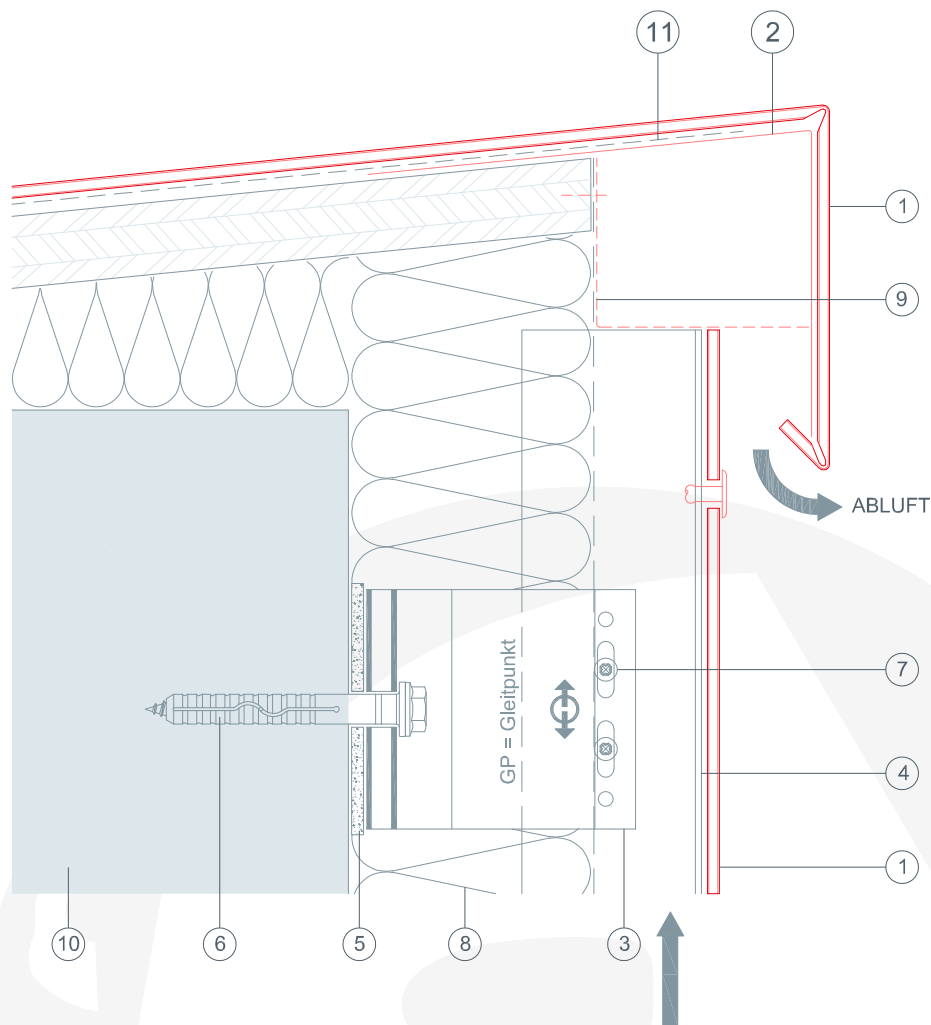
- ① ... PREFA Aluminium Verbundplatte
- ② ... Fassadenniet / Schraube
- ③ ... Lochblech gekantet
- ④ ... Distanzhalter
- ⑤ ... Tragprofil
- ⑥ ... Isolator
- ⑦ ... Befestigungsmittel ins Tragwerk
- ⑧ ... Verbindungsschraube
- ⑨ ... Dämmung
- ⑩ ... tragender Untergrund



**DAS DACH,
STARK WIE EIN STIER!**

VERTIKALSCHNITT - ATTIKA BEI PREFA VERBUNDPLATTE MECHANISCH BEFESTIGT

CAD-DETAILS



- ① ... PREFA Aluminium Verbundplatte
- ② ... Haftstreifen
- ③ ... Distanzhalter
- ④ ... Tragprofil
- ⑤ ... Isolator
- ⑥ ... Befestigungsmittel ins Tragwerk
- ⑦ ... Verbindungsschraube
- ⑧ ... Dämmung
- ⑨ ... Lochblech gekantet
- ⑩ ... tragender Untergrund
- ⑪ ... Trennlage





**DAS DACH,
STARK WIE EIN STIER!**

ATTIKA-/MAUERABDECKUNG BEI PREFA VERBUNDPLATTE MECHANISCH BEFESTIGT

CAD-DETAILS

LEGENDE:

- 1 - PREFA Aluminium Verbundplatte
- 2 - Stoßverbinder
- 3 - Mauerwerk

